

蛇 岛 蝮 属 一 新 种

赵尔宓

(中国科学院成都生物研究所)

辽宁省旅顺港附近蛇岛上所产蝮属 (*Agkistrodon*) 蛇类, 长期以来均被鉴定为蝮蛇 *Agkistrodon halys* (Pallas) 或其中介亚种 *Agkistrodon halys intermedius* (Strauch) (森为三, 1932; 木场一夫, 1938; 伍律, 1957、1958、1977; 周信学等, 1972; 蛇岛调查队, 1973; 辽宁省蛇岛考察队, 1974, 1976; 郝文学等, 1978; 季达明等, 1978a, b)。1978年5月下旬到6月上旬, 作者应辽宁省蛇岛考察队郝文学与季达明同志之邀, 到蛇岛进行考察, 此期间还到辽宁大学查看了大量标本, 认为蛇岛所产蝮属蛇类不是蝮蛇, 应是本属中的一个新种。经一年多来的综合研究, 并三次登蛇岛, 到东北大陆考察, 查看大量标本, 确认我们这一见解无误。现先将新种鉴别特征报导如后, 详细描述将另文介绍。

蛇岛蝮 新种 *Agkistrodon shedaoensis* Zhao, sp. n.

模式标本 成生所7910005号, ♂; 辽宁旅顺附近蛇岛; 1979年6月19日采。

鉴别特征 中段背鳞23行, 腹鳞平均157, 尾下鳞平均41对, 第二枚上唇鳞不入颊窝, 背面灰褐色, 有一列暗褐色“x”形斑。

参 考 文 献

- 辽宁省蛇岛考察队 1974 蛇岛的蝮蛇生态观察。**辽宁大学学报(自然科学版)** (1):89-96
 _____ 1976 蛇岛考察。辽宁省卫生局科教处出版。
- 伍 律 1957 蛇岛。**生物学通报** (8):36-39。
 _____ 1958 蛇岛调查记。**动物学杂志** 2(2):111-116。
 _____ 1977 蛇岛蝮蛇生态的观察。**动物学杂志** (4):32-36。
 _____ 1977 我国蝮种蛇下分类的研究。**动物学报** 23(3):318-323。
- 周信学等 1972 蛇岛见闻。**地理知识** (3):11-12。
- 郝文学等 1978 蛇毒的研究与利用讨论会论文资料, 1978年5月于昆明。
- 季达明等 1978a 蛇岛蝮蛇 (*Agkistrodon halys*) 的生态观察。**中国动物学会学术讨论会论文摘要**, 1978年10月于昆明。
 _____ 1978b 蛇岛蝮蛇 (*Agkistrodon halys*) 的繁殖。同上。
- 蛇岛调查队 1973 蛇岛上的蝮蛇。**动物利用与防治** (1):33-34。
- 木场一夫 1938 关东州小龙山岛之蝮蛇。〔日〕**动物学杂志** 50(5):245-264。
- 森为三 1932 旅顺港外孤岛的西伯利亚蝮蛇。**朝鲜博物学会杂志** (13):24-25。

A NEW AGKISTRODON FROM
SHEDAO (SNAKE ISLAND), LIAONING

Zhao Er-mi

(Chengdu Institute of Biology, Academia Sinica)

The pit-viper from Shedao (Snake Island), formerly identified as *Agkistrodon halys* (Pallas) or its subspecies *intermedius* (Strauch), is not Pallas' pit-viper, but is a new species of the genus *Agkistrodon*.

Agkistrodon shedaoensis Zhao, sp. n.

TYPE CIB 7910005, an adult male; June 19, 1979; Shedao (Snake Island), situated about 24 nautical miles from and to the north-west of Lüshun (Port Arther), Liaoning Province, altitude below 215 m.

DIAGNOSIS A pit-viper of the genus *Agkistrodon*, it has: 1) 23 rows of dorsal scales in the middle of body, 2) ventrals on an average 157, 3) subcaudals on an average 41 pairs, 4) 2nd upper labial low, not forming an anterior margin of the pit, 5) dorsum greyish brown, with a series of dark brown x-shaped markings.

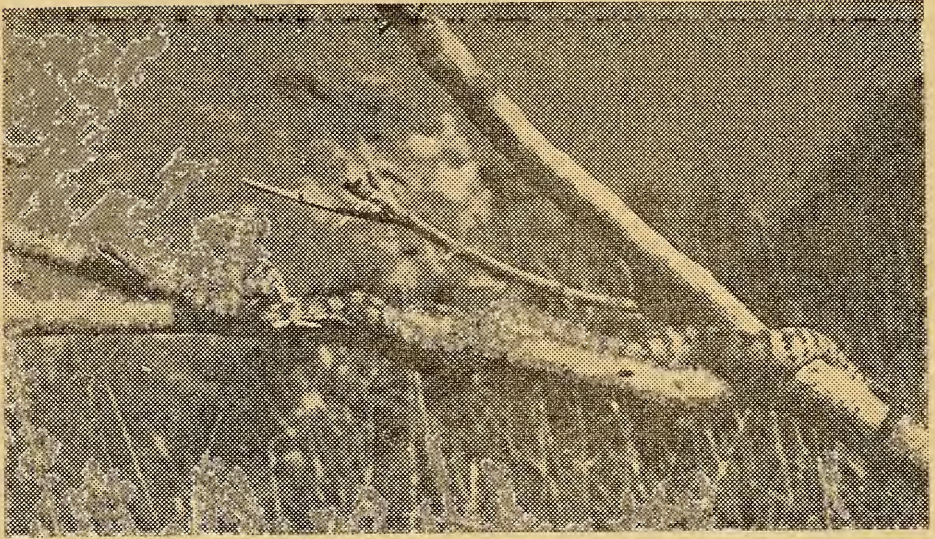


图1. 蛇島蝮栖于树干上的自然姿态。

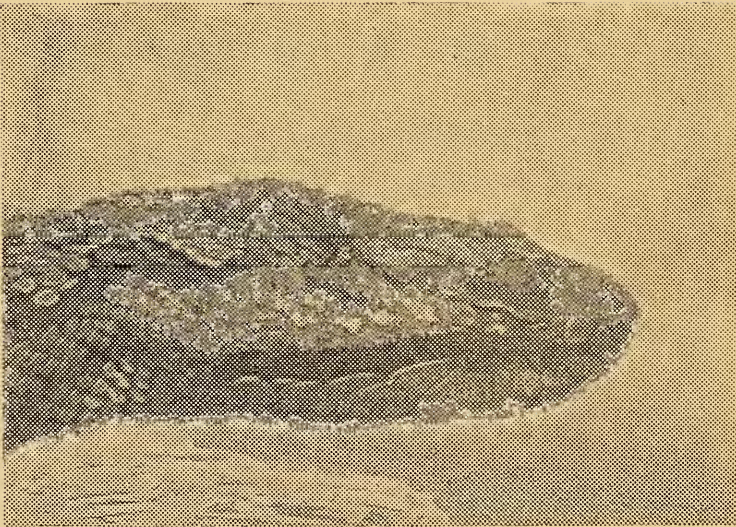


图2. 蛇島蝮头部右侧视。